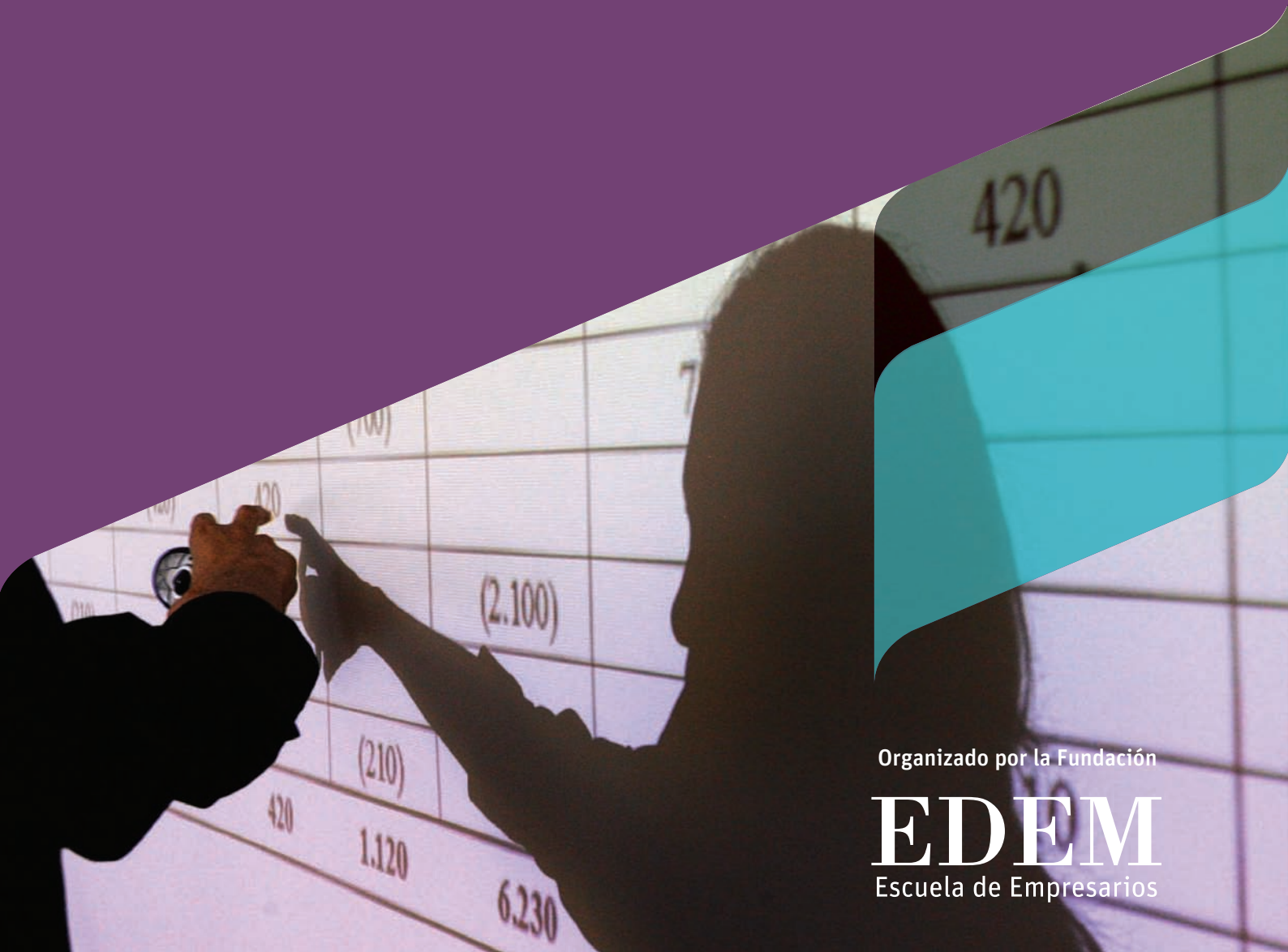


# EL ABC DE LAS FINANZAS

TODO LO QUE  
UN DIRECTIVO  
DEBE SABER

**5<sup>a</sup>**  
EDICIÓN

2012



Organizado por la Fundación

**EDEM**  
Escuela de Empresarios



Después del éxito alcanzado en las cuatro ediciones anteriores, nos complace presentar la **quinta edición del ABC de las finanzas**, que tendrá lugar de **Febrero a Junio de 2012**. Seguimos en una coyuntura de dificultades financieras, escasez de crédito y reducción de márgenes, en la que la gestión económico-financiera es crítica para cualquier empresa. Es por ello que resulta prioritario mejorar y actualizar los conocimientos y la visión financiera de los empresarios y directivos, no sólo para poder gestionar el día a día, sino también para diseñar la estrategia y tomar las decisiones más acertadas.

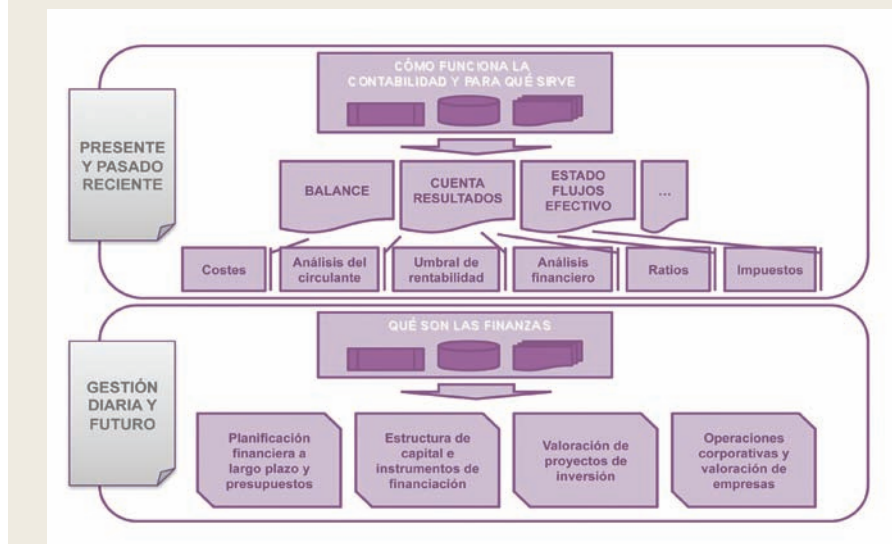
El objetivo de este programa es **proporcionar**, a empresarios y directivos con experiencia, ajenos al área de finanzas, un **cuerpo de conocimiento sólido** que le permita adquirir y consolidar los **conceptos económicos-financieros fundamentales** para poder dirigir acertadamente una empresa o una unidad de negocio. Conscientes de que las disponibilidades de tiempo de los participantes son limitadas, el programa se desarrollará los viernes por la tarde.

El enfoque del programa es **eminente práctico** e interactivo, por lo que todos los profesores que imparten clase son profesionales y directivos de importantes empresas y entidades financieras, con acreditada experiencia en cada una de las materias que contiene el curso. Además, los alumnos podrán contar con **tutorías individualizadas** para reforzar las sesiones y consolidar los conocimientos adquiridos.

Confiamos que este programa, que responde a las sugerencias que nos han formulado los empresarios, satisfaga adecuadamente las expectativas de todos los asistentes.

**Manuel Palma**

*Presidente de la Fundación EDEM*



Esquema académico del curso.

## OBJETIVOS Y METODOLOGÍA

### Objetivos:

- Mejorar los conocimientos económico-financieros para la toma de decisiones.
- Entender, analizar y diagnosticar la situación de las empresas a partir de su información contable y financiera.
- Analizar la interrelación entre la evolución de la empresa y las decisiones económico-financieras.
- Entender los criterios para la planificación financiera y la elaboración de presupuestos.
- Valorar proyectos de inversión.
- Establecer planes de acción con una sólida base económico-financiera.

### Metodología:

- Contenido eminentemente práctico y participativo.
- Enfocado al análisis y resolución de problemas reales.
- Sesiones de recapitulación distribuidas a lo largo del programa para consolidar los conocimientos adquiridos.
- Tutorías personalizadas.
- Las sesiones en el aula se complementan con ejercicios y casos prácticos que requerirán al menos 30 horas adicionales de trabajo, a añadir a las 75 horas lectivas del programa.

### Asistencia:

- Obligatoria la asistencia de al menos el 80% de las clases para poder obtener diploma acreditativo.

## A QUIÉN VA DIRIGIDO

- A empresarios, consejeros y directivos con formación no financiera, que necesitan utilizar y entender la información económico-financiera.
- A directivos con nuevas responsabilidades en el área económico-financiera.
- A responsables de unidades de negocio, de filiales o de áreas funcionales no financieras.
- A profesionales (abogados, ingenieros, etc...) a los que la contabilidad y las finanzas les ayuden a generar un valor añadido en el desarrollo de su actividad profesional.

## PROFESORADO Y DIRECCIÓN

### Profesorado

El claustro de profesores está integrado por expertos de las distintas áreas, todos ellos:

- Destacados profesionales procedentes de importantes empresas, muchas de ellas patronos de EDEM.
- Directivos de importantes entidades financieras.
- Socios de destacadas firmas de asesoramiento financiero, de auditoría y de abogados.

Los profesores del curso provienen de las siguientes empresas (por orden alfabético):

- Antonia Magdaleno Abogados
- Atilán Capital
- Bancaja Inversiones
- Bankia
- Deloitte
- EDEM
- Garrigues
- Janus Management
- M&A Investment Network
- Mercadona
- Vinfer

### Dirección

La dirección del programa correrá a cargo de **Lucía Egea**:

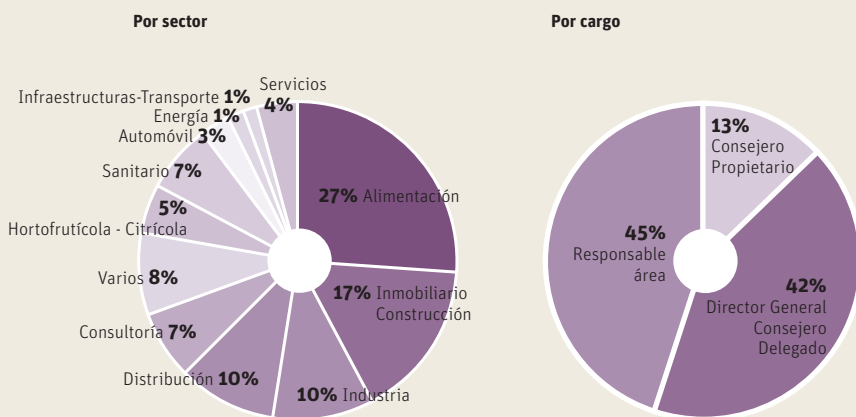
Licenciada en ADE por la Universitat de València con premio extraordinario. Executive MBA por el Instituto de Empresa.

Ha trabajado en Arthur Andersen, Aventis Pharma en Alemania y Telefónica Móviles en Perú, donde desempeñó puestos de amplio contenido económico y financiero. Sólida experiencia en auditoría de procesos y finanzas.

Actualmente es consultora, profesora asociada del Instituto de Empresa y coordinadora técnica de EDEM.



Lucía Egea, Directora del programa.



Perfil de los asistentes de las cuatro ediciones pasadas.

## PROGRAMA

### MÓDULO 1 CONTABILIDAD, ANÁLISIS Y COSTES 40 horas

#### Contabilidad financiera.

- Cómo funciona y para qué sirve la contabilidad.
- Principales estados financieros: Balance, Cuenta de Resultados y Estado de Flujos de Efectivo.
- Cuentas anuales y principales normas de valoración. Auditoría de cuentas.

#### Costes para la toma de decisiones empresariales.

- Modelos de control de costes.
- Costes para la toma de decisiones.

#### Análisis de la empresa a partir de su información financiera.

- Estructura e interpretación del Balance, la Cuenta de Resultados y el Estado de Flujos de Efectivo según el tipo de empresa.
- Análisis del margen: el umbral de rentabilidad.
- Fondo de maniobra y periodo medio de maduración.
- Ratios financieros, económicos y bursátiles. La importancia del EBITDA.
- Análisis de riesgos: riesgos operativos y riesgos financieros. Cobertura de riesgos.

#### Aspectos mercantiles y fiscales relacionados con la información financiera.

- Principales aspectos financieros de la fiscalidad en la empresa (Impuesto de Sociedades e IVA).
- El estatuto del accionista. Operaciones Societarias. Responsabilidad de los administradores según la legislación mercantil y fiscal.
- El concurso de acreedores.

### MÓDULO 2 FINANZAS 35 horas

#### Planificación Financiera y Presupuestos.

- Planificación financiera a largo plazo. Proyecciones financieras.
- El proceso de elaboración del presupuesto y su importancia en la toma de decisiones.
- El presupuesto de tesorería: "cash flow" y gestión del circulante.

#### Instrumentos de Financiación.

- Estructura de capital: Diferencia entre capital y deuda. Fuentes de capital.
- Financiación a largo y corto plazo. Alternativas de financiación y criterios para establecer estructura óptima de financiación.

#### Análisis de proyectos de inversión.

- Evaluación de inversiones productivas. Principales criterios de selección y evaluación: VAN, TIR y Pay-back.
- Determinación del coste de oportunidad y análisis de sensibilidad. Principales variables implicadas en la valoración de un proyecto de inversión.

#### Operaciones corporativas y valoración de empresas.

- Las claves del éxito de las operaciones corporativas (fusiones y adquisiciones).
- Los principales métodos de valoración de empresas: ventajas e inconvenientes. Impacto de la estructura financiera en los diferentes métodos de valoración.

#### El cuadro de mando integral.

- El cuadro de mando y los indicadores como instrumentos de apoyo en la gestión.

## DURACIÓN, LUGAR Y CALENDARIO

El programa de **75 horas lectivas** de duración, tendrá lugar en las instalaciones de EDEM, en C/Colón, 82 de Valencia, en 15 sesiones de 5 horas cada una, los viernes (de 15.30h a 20.30h) comprendidos entre el 24 de Febrero y el 22 de Junio de 2012 (excepto el 16 de Marzo y el 6 y 13 de Abril).

Adicionalmente se requieren al menos **30 horas** de trabajo **no lectivas**.

Febrero	L	M	X	J	V	S	D
			1	2	3	4	<b>5</b>
	6	7	8	9	10	11	<b>12</b>
	13	14	15	16	17	18	<b>19</b>
	20	21	22	23	<b>24</b>	25	<b>26</b>
	27	28	29				

Marzo	L	M	X	J	V	S	D
				1	<b>2</b>	3	<b>4</b>
	5	6	7	8	<b>9</b>	10	<b>11</b>
	12	13	14	15	16	17	<b>18</b>
	19	20	21	22	<b>23</b>	24	<b>25</b>
	26	27	28	29	<b>30</b>	31	

Abril	L	M	X	J	V	S	D
							<b>1</b>
	2	3	4	5	6	7	<b>8</b>
	9	10	11	12	13	14	<b>15</b>
	16	17	18	19	<b>20</b>	21	<b>22</b>
	23	24	25	26	<b>27</b>	28	<b>29</b>
	30						

Mayo	L	M	X	J	V	S	D
		1	2	3	<b>4</b>	5	<b>6</b>
	7	8	9	10	<b>11</b>	12	<b>13</b>
	14	15	16	17	<b>18</b>	19	<b>20</b>
	21	22	23	24	<b>25</b>	26	<b>27</b>
	28	29	30	31			

Junio	L	M	X	J	V	S	D
					<b>1</b>	2	<b>3</b>
	4	5	6	7	<b>8</b>	9	<b>10</b>
	11	12	13	14	<b>15</b>	16	<b>17</b>
	18	19	20	21	<b>22</b>	23	<b>24</b>
	25	26	27	28	29	30	

## PROCESO DE INSCRIPCIÓN

### Inscripciones

A través de Internet, accediendo a [www.edem.es](http://www.edem.es). Por teléfono, en el número 963 531 065. El número de plazas es limitado.

### Coste del programa

**3.750 euros**, que deberán abonarse antes del 15 de Febrero de 2012.

Este curso es parcialmente bonificable por la Fundación Tripartita, en función de las condiciones de la empresa participante.

### Los alumnos han dicho:

*“Clases con ejemplos de empresas reales, lo que ayuda a conocer la aplicación práctica de los conceptos teóricos”.*

*“Material muy completo y en línea con la realidad empresarial”.*

*“Magnífico profesorado en cuanto a conocimientos, actitudes docentes y disponibilidad con el alumno”.*

**EDEM** es una Escuela de Negocios ubicada en Valencia, cuya misión es la formación de empresarios, directivos y emprendedores y el fomento del liderazgo y del espíritu emprendedor.

**EDEM** fue constituida como una Fundación sin ánimo de lucro, de carácter privado y fue creada en el entorno de la Asociación Valenciana de Empresarios (AVE). Los patronos y miembros de la Fundación **EDEM** son empresas de la Comunidad Valenciana de reconocido prestigio.

# EDEM

Escuela de Empresarios



Premio Dirigentes 2008  
a la Iniciativa Empresarial



Premio Economía 3  
al Centro Formativo 2009



Premio Institución 2010-2011  
Rotary Club Valencia-Centro

## Ejecutivos

Premio 2011 Comunidad Valenciana  
Escuela de Negocios



Patrocinadores del Premio  
Rey Jaime I al Emprendedor

### CONSEJO RECTOR

PRESIDENTE  
Manuel Palma  
Presidente Grupo Palma

VICEPRESIDENTE  
Juan Roig  
Presidente Mercadona

VICEPRESIDENTE  
Francisco Pons  
Presidente Importaco

SECRETARIA GENERAL  
Hortensia Roig

CONSEJEROS  
Jesús Tejel  
Socio Director Deloitte  
Comunidad Valenciana

Remigio Pellicer  
Consejero de  
Fundación Bancaja

### EQUIPO DIRECTIVO

PRESIDENTE  
Manuel Palma

SECRETARIA GENERAL  
Hortensia Roig

DIRECTOR GENERAL  
Antonio Noblejas

### PATRONOS

- AGRICULTORES DE LA VEGA
- AIR NOSTRUM
- ANECOOP
- ATITLAN
- AVE
- BOLUDA CORPORACIÓN MARÍTIMA
- CAM
- DELOITTE
- EDIVAL
- ESTRATEGIA Y DIRECCIÓN
- FUNDACIÓN BANCAJA
- GARRIGUES
- GRUPO PALMA
- HELADOS ESTIU
- IDOM
- IMPORTACO
- LLANERA
- MÁS Y MÁS
- MERCADONA
- NATRA
- NORDKAPP
- PwC
- RURALCAJA
- UMIVALE
- VODAFONE

### MIEMBROS

- ADUM CONSULTING
- AHORA SOLUCIONES
- AQUA SERVICE
- ARGIMIRO AGUILAR JOYERÍA
- BONET ABOGADOS
- BROSETA ABOGADOS
- CAMARENA SEGUROS
- CARMENCITA - JESÚS NAVARRO
- CÁRNICAS SERRANO
- CHIC-KLES
- CHOCOLATES VALOR
- CIPRIANO MARTÍNEZ
- COMELSA-MILAR
- COMERCIAL MARPA
- CUATRECASAS
- DAFSA
- EVERIS
- EVOCALIA
- EZENTIS
- FONT SALEM
- FONTESTAD
- GREFUSA
- GRUPO SIRO
- GRUPOTEC
- HUECOFINA
- IMPROVEN
- LA ESPAÑOLA ALIMENTARIA ALCOYANA
- LEANSIS CONSULTORES
- LOGIFRUIT
- LUANVI
- MARTÍNEZ LORIENTE
- MMCONSULTING - JOSÉ A. MORENO
- PINCHOS JOVI
- POWER ELECTRONICS
- PRODUCTOS DULCESOL
- S.P.B.
- SMURFIT KAPPA
- TGW IBÉRICA
- UBESOL
- VERDIFRESH

Calle Colón, 82 - 5ª  
46004 Valencia  
Tel. 963 531 065  
infoedem@edem.es  
www.edem.es

